



Więcej informacji na
www.aerzoloterapia.pl

Autorzy:
prof. dr hab. n. med. Michał Pirożyński
mgr Piotr Werżanowski

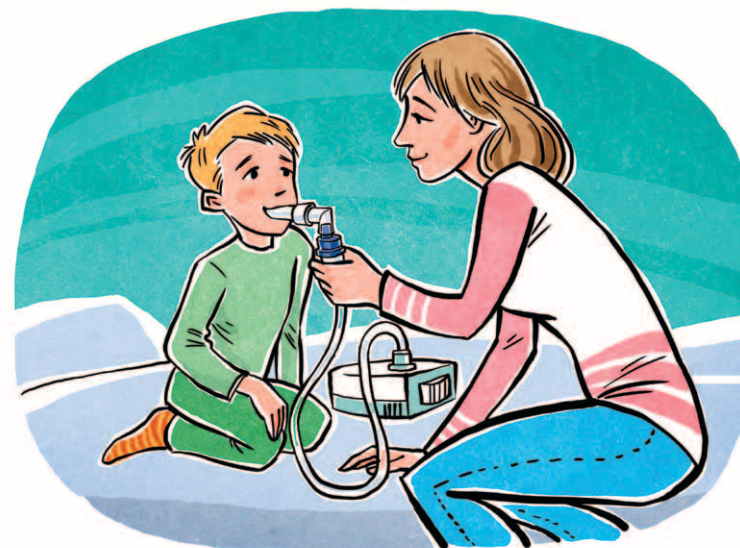
DROGI RODZICU

Materiał pomoże Ci prawidłowo przygotować i przeprowadzić nebulizację. Prawidłowa nebulizacja warunkuje skuteczne leczenie.

Przygotowanie nebulizacji krok po kroku

INHALATOR jest to zestaw nebulizatora z kompresorem powietrza zasilany prądem przemiennym, którego zadaniem jest zapewnienie źródła sprężonego powietrza dla celów medycznych.

Urządzenie jest przeznaczone do stosowania w celu wytworzenia aerozolu leku do prowadzenia terapii inhalacyjnej zarówno u dzieci jak i dorosłych.



Więcej informacji na
www.aerzoloterapia.pl

Rys. 1. Budowa inhalatora

Nebulizator wraz z ustnikiem + przewód łączący kompresor (Rys. 4.) z nebulizatorem. Ustnik przeznaczony jest tak samo dla dorosłych jak i dla dzieci i jest preferowany ze względu na mniejsze straty aerozolu leku podczas inhalacji. Maseczki należy używać tylko w wyjątkowych przypadkach (u dzieci < 3 roku życia, osób nieprzytomnych).



Rys. 3. Nebulizator

Powinien być zawsze napełniony ilością leku lub mieszaną leków zalecaną przez lekarza ok. 2 ml roztworu (powyżej przestrzeni rezydualnej). Jest to bardzo ważne, ponieważ ta objętość leku, którą wlejemy powyżej zaznaczonej wartości zostanie podana w postaci chmury aerozolu leku do płuc.



Rys. 2. Przygotowanie nebulizatora

Wypełniamy komorę nebulizatora lekiem lub mieszaną leków powyżej zaznaczonej wartości na nebulizatorze. Jest to tzw. przestrzeń rezydualna czyli martwa, zwykle o wartości od 0,5-2,5 ml czyli minimum, które musi zawsze pozostawać w urządzeniu a opisanej przez producenta w ulotce informacyjnej dołączonej do nebulizatora. Ta objętość roztworu nigdy nie jest przetwarzana w chmurę aerozolu, zawsze pozostaje w urządzeniu.

Wymienna głowica (w zależności od oferty producenta) stosowana dla wytwarzania różnej jakości aerozolu – grubo lub drobnocząstkowego



Rys. 4. Inhalator

Zestaw nebulizator, kompresor, połączony przewodem. Gotowy do użycia.

Na napełniony nebulizator nakładamy ustnik, łączymy przewodem z kompresorem i zaczynamy inhalację. Pamiętajmy o tym aby komorę nebulizatora i ustnik trzymać zgodnie z informacją podaną w instrukcji obsługi.

W przypadku używania maseczki, na twarz nanieść tłusty krem, który ma ochronić skórę przed działaniem aerozolu.

Po zakończeniu nebulizacji należy przemyć twarz ciepłą wodą lub łagodnym detergentem.

